

# あなたの家の 屋根は大丈夫？

こんな経験は  
ありませんか？

「雨漏りしたので調べてみたら  
以前から瓦が傷んで野地板も  
腐っていた」

「瓦が割れていないのにも関わ  
らず修理しないと危ないですよ、  
と悪質な訪問会社に無理やり契  
約を迫られたうえ、高額な費用  
を請求されそうになった」

屋根は家の中の家電製品や水回り等と違って目が届きにくくほったらかしになってしまう箇所のひとつです。

## 点検・修理のサイン

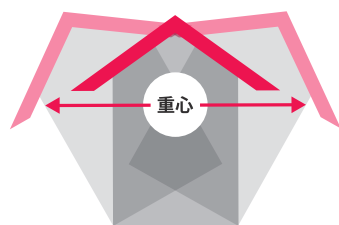
- 瓦や棟がずれている
- 屋根にコケが生えている
- 色が褪せてきた
- 築15年以上全く手入れしていない
- 耐震対策がしたい

ご安心ください！  
あなたの地元には信頼できる  
屋根診断士がいます



## 地震に強い屋根にしませんか？

軽くて割れない、強い瓦あります！

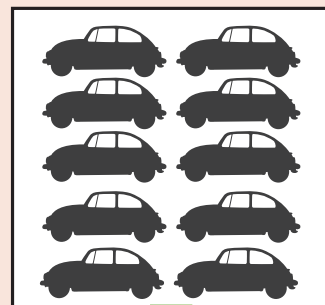


屋根が重いため重心が  
高く揺れが大きくなる



屋根が軽いため重心が  
低く揺れが小さくなる

重さ比較



なんと！  
※約50%  
の軽さに！



屋根の葺き替えというと、老朽化というイメージがありますが最近では耐震対策として軽い屋根へ葺替えるお客様もいらっしゃいます。

※日本瓦から当社エアルーフに葺き替えた場合  
※お家によって差はございます

屋根の上から見ると瓦表面の塗装が剥がれているだけだと思ってしまうのですが



実は!



瓦をめくってみると **野地板が傷んで腐って** いました!

このお家は築 37 年。

※アスファルトを張っている状態ですが強い雨風の吹き降りで、瓦の隙間から雨が浸入してしまい、低温で硬化。

※現在一般的に使用されているアスファルトルーフィングよりも防水性能が低い高温で液化化しやすく、低温では硬化しやすい

そうしてボロボロになったアスファルトの隙間から野地板まで雨がしみ込み傷んで腐ってしまいました。



普通、雨漏りするまではなかなか気付くことができません

37年経過した下地材はボロボロで防水性能を全く発揮せず  
雨漏りの原因、野地板の急激な腐食の原因になります。



そこで  
野地板、下地材、瓦の修理  
(葺替工事)を行いました。



工程①

既材瓦を撤去する



撤去後

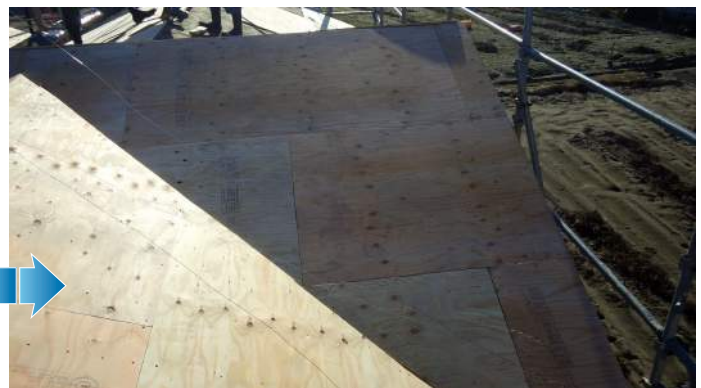


工程②

野地板の増張り



増張り後



※今回は雨漏りが原因で古い野地板が  
傷んでしまっていたので増張りを行っています。

工程③

### ルーフィング張り

※ゴムアスルーフィングを使用



### ルーフィング張り後



工程④

### 瓦葺き作業



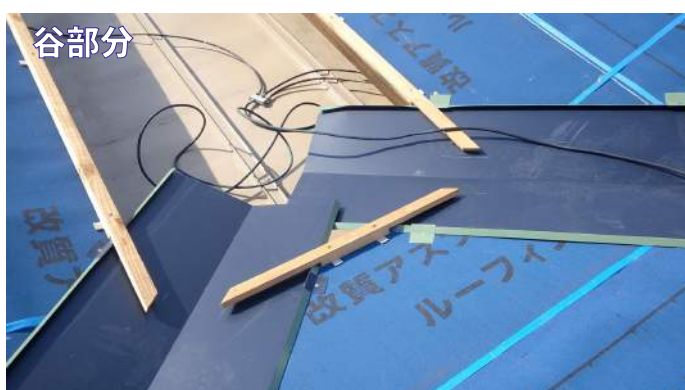
地瓦部分



袖部分



棟部分



谷部分



そしていよいよ…!!



# 屋根瓦の改修工事完成!



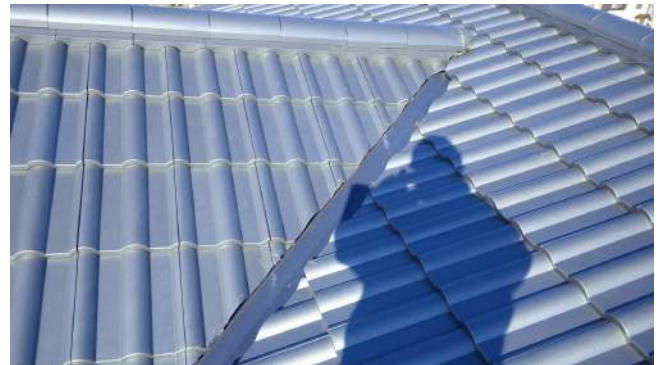
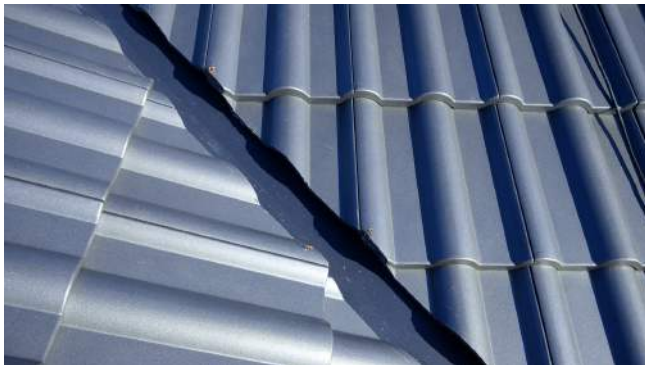
地瓦部分



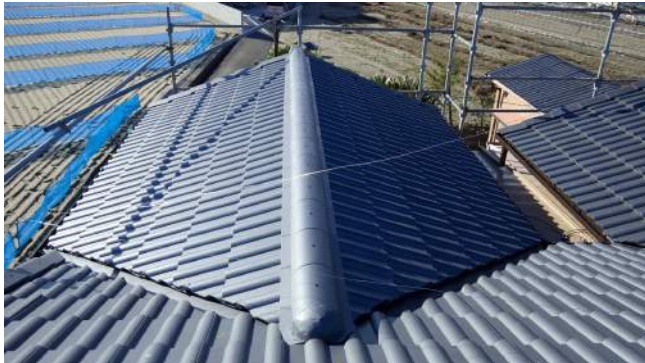
袖部分



谷部分



棟部分



こんなにキレイに  
生まれ変わりました!!



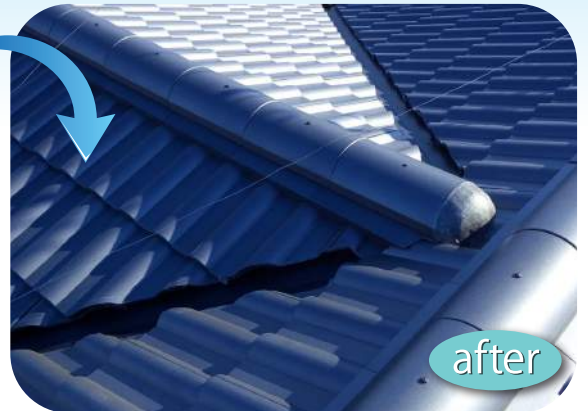
after



屋根の改修をすることによって、  
雨漏りや災害に対する心配がなくなります

いかがでしたでしょうか？

私たちに快適な暮らしを作り出すためのお手伝いをさせてください。  
小さなお悩みひとつでも点検にお伺いさせていただき、  
お客様の御自宅にあった改修方法をご提案させていただきます。



お気軽にご相談ください